

TONIC'SAN® L

Aliment complémentaire associant du propylène glycol et du pidolate de calcium.

2 actions: gestion de la glycémie et gestion de la calcémie



Composition:

- Glucoformateurs: 670 g/L
600 g/L de propylène glycol et 70 g/L de sorbitol.
- Pidolate de calcium (PIDOLin® PCa): 60 g/L
- Macérat de curcuma

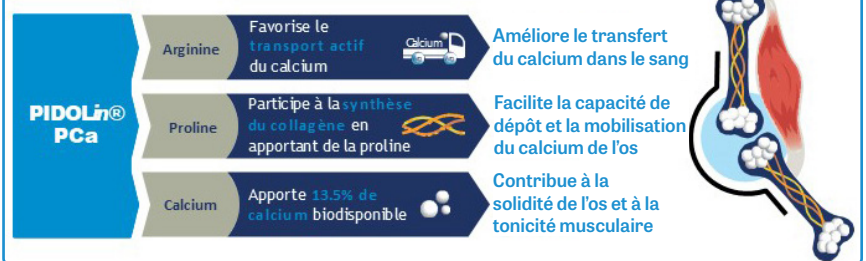
Références

Bidon 25 kg	502056
Fût 60 kg	502057
Fût 210 kg	502058
Container 1000 kg	502059

Avantages produit:

- Meilleure tonicité musculaire
- Meilleure ingestion
- Augmentation de la production laitière
- Prévention des maladies métaboliques
- Amélioration des performances de reproduction

Modes d'action du PIDOLin® PCa :



Mode d'emploi:

- Répandre sur l'aliment ou distribuer par voie orale.
- Ne pas donner avant vêlage.
- Vaches laitières: 200 à 250 mL/jour/animal pendant les 3 à 6 premières semaines de lactation:
 - 200 ml x 20 jours soit 12 g / jour de pidolate de calcium -> 4 L TONIC SAN® L / VL
 - ou 200 ml x 30 jours soit 12 g / jour de pidolate de calcium -> 6 L TONIC SAN® L / VL
 - ou 250 ml x 30 jours soit 15 g / jour de pidolate -> 7,5 L TONIC SAN® L / VL

Apport de 12 à 15 g de pidolate de calcium par VL et par jour